



TOUR 2006

Immaginaria

**Festival Internazionale del Cinema delle Donne
Ribelli Lesbiche Eccentriche...**



TUTTO QUELLO CHE AVRESTE VOLUTO SAPERE E CHE...

... FORSE NON TUTTE SANNO

- festival nel mondo: **2768**
- festival glbt nel mondo: **146**
- festival delle donne nel mondo: **30**
- festival lesbici nel mondo: **3**



Immaginaria 1993-2005

12 edizioni



BOLOGNA

683 film da 41 paesi

Argentina	Malesia
Australia	Messico
Austria	NZelanda
Belgio	Norvegia
Bielorussia	Olanda
Bolivia	Palestina
Brasile	Polonia
Bulgaria	RepCeca
Canada	Russia
Cina	Singapore
Colombia	Slovenia
Danimarca	Spagna
Finlandia	Svezia
Francia	Svizzera
Germania	Taiwan
Giappone	UK
Iran	Ungheria
Irlanda	USA
Israele	Venezuela
Italia	Zimbabwe
Kazakistan	



CHI C'E'?



Anno	Presenze	Ingressi
1993	230	1253
1994	280	1526
1995	320	1744
1996	437	2382
1997	547	2981
1998	700	3815
1999	721	3928
2000	812	4560
2001	936	4677
2002	974	5913
2003	801	5458
2005	675	4756

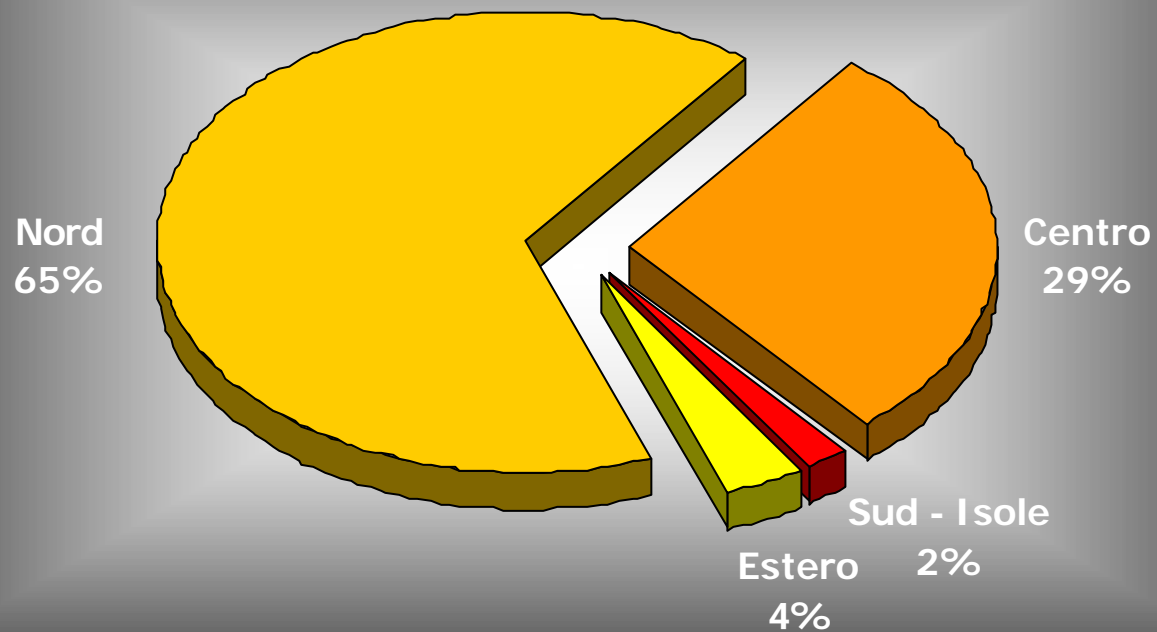
Distribuzione presenze 2005

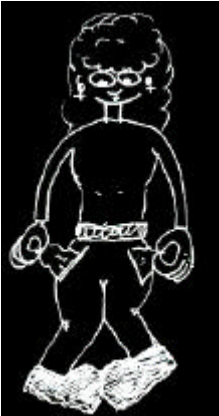
TOTALE	675	
444	66%	NORD
193	29%	Centro
13	2%	Sud e Isole
25	4%	Estero



CHI C'E'?

Distribuzione delle presenze nel 2005

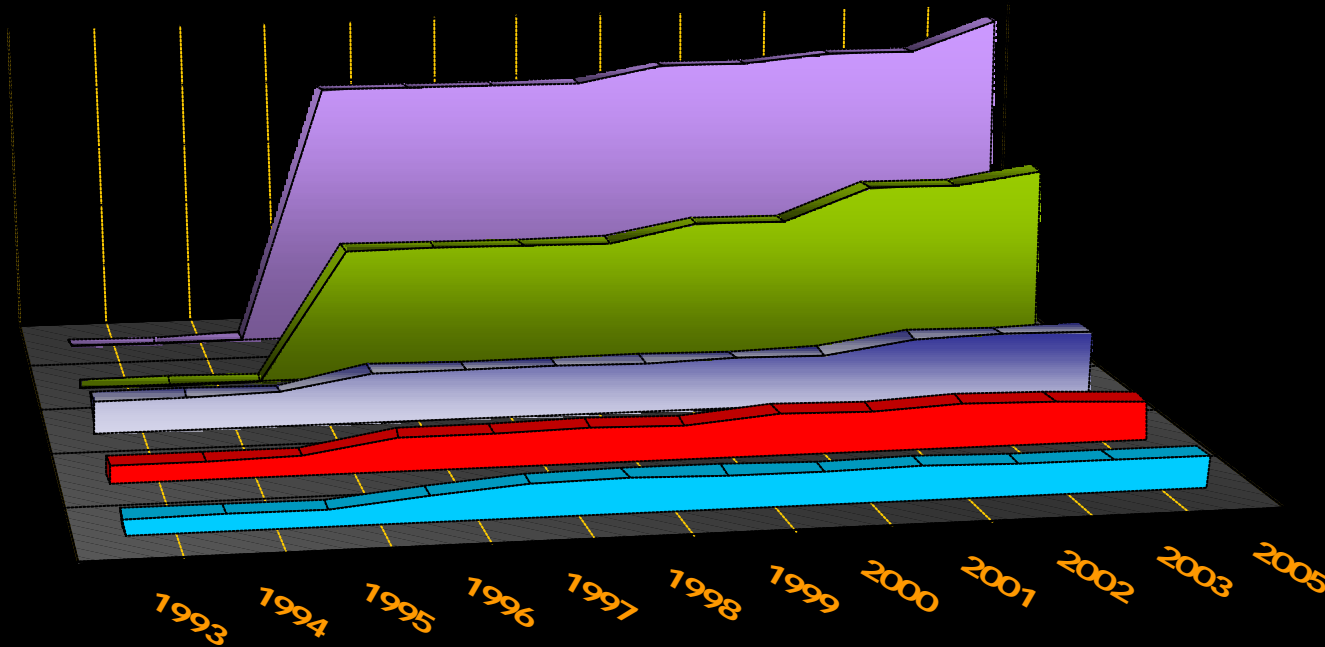




QUANTO VI COSTA?

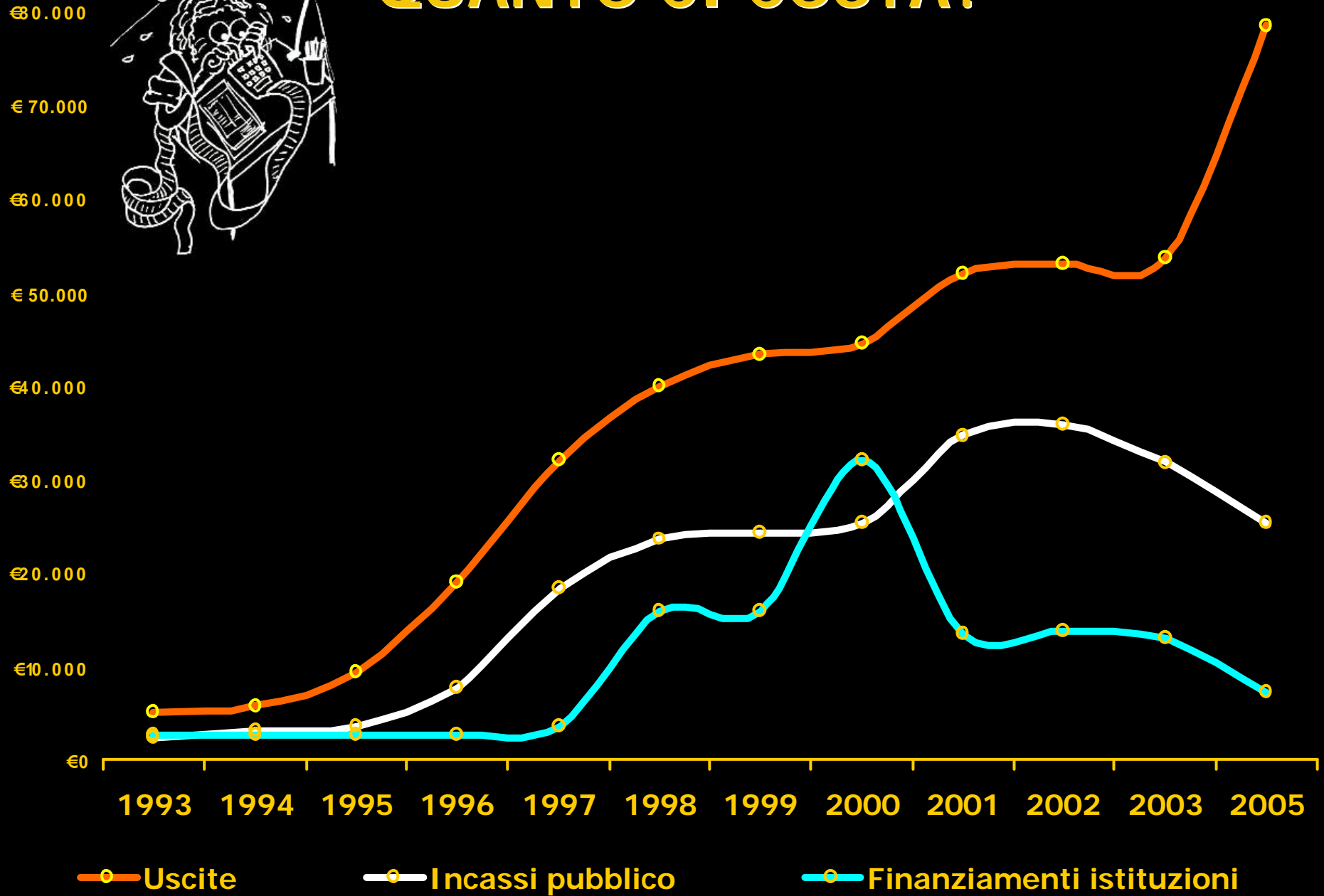


Quanto costa alle donne

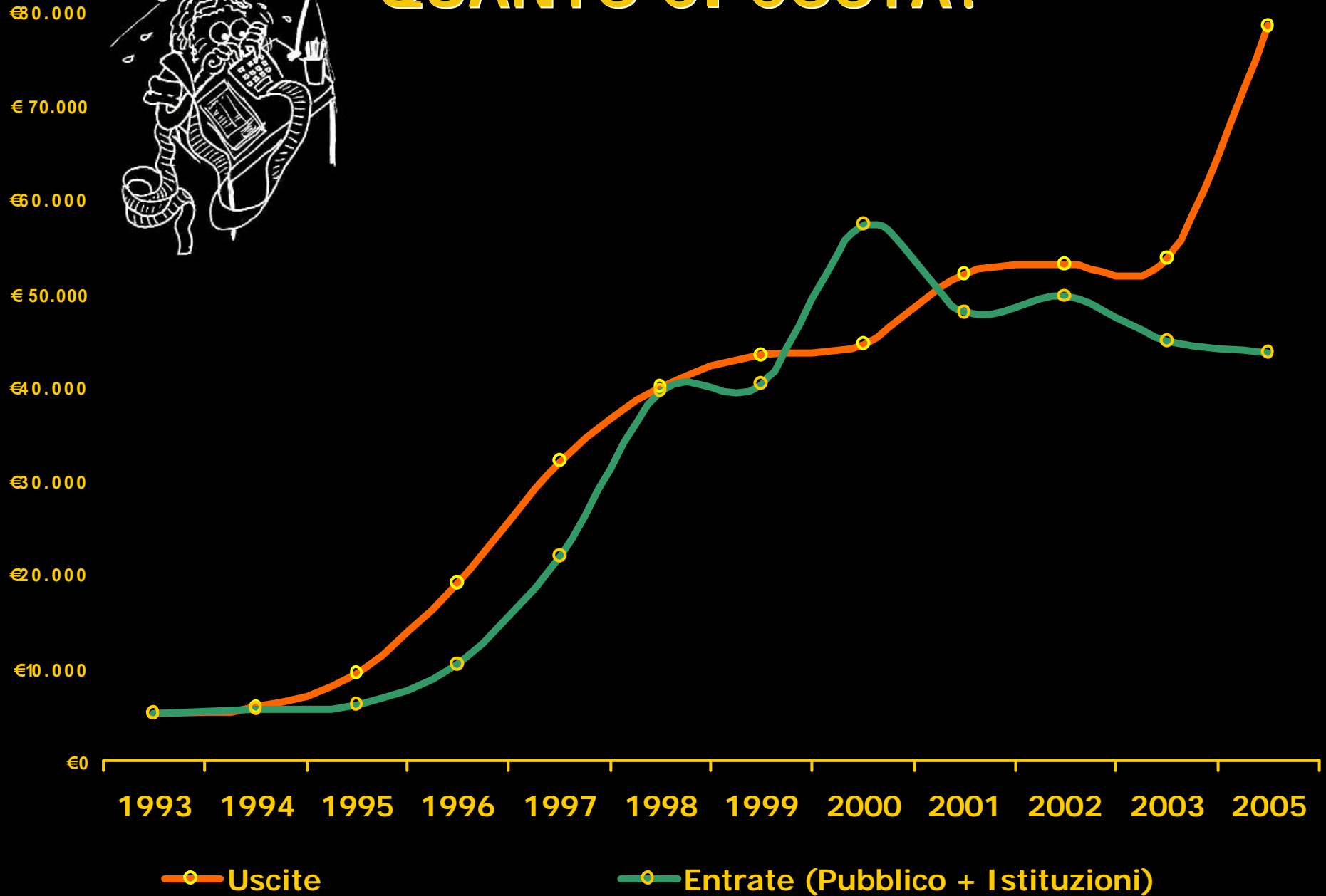


	1993	1994	1995	1996	1997	1998	1999	2000	2001	2002	2003	2005
■ Catalogo	€ 3	€ 3	€ 3	€ 4	€ 5	€ 5	€ 5	€ 5	€ 5	€ 5	€ 5	€ 5
■ Biglietto singolo	€ 3	€ 3	€ 3	€ 5	€ 5	€ 5	€ 5	€ 6	€ 6	€ 7	€ 7	€ 6
■ Tessera	€ 5	€ 5	€ 5	€ 8	€ 8	€ 8	€ 8	€ 8	€ 8	€ 10	€ 10	€ 10
■ 5 ingressi	€ 0	€ 0	€ 0	€ 21	€ 21	€ 21	€ 21	€ 23	€ 23	€ 28	€ 28	€ 30
■ Abbonamento	€ 0	€ 0	€ 0	€ 41	€ 41	€ 41	€ 41	€ 44	€ 44	€ 45	€ 45	€ 50

QUANTO CI COSTA?



QUANTO CI COSTA?

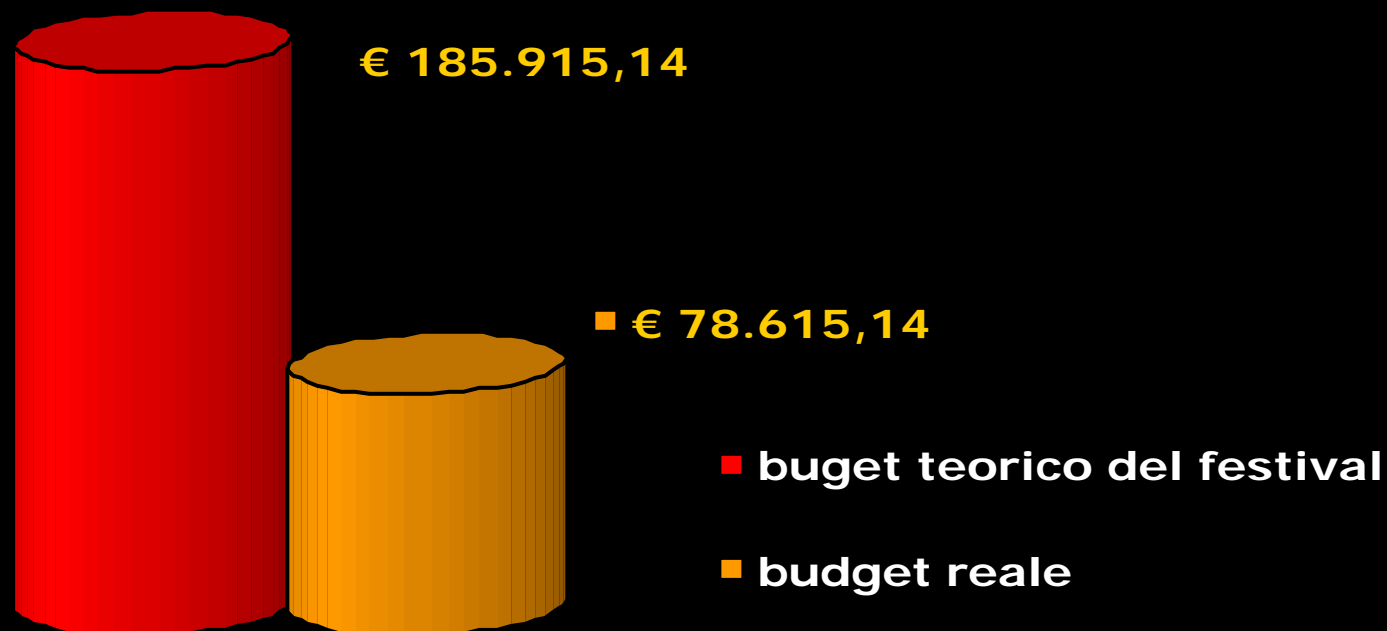


Il costo reale del progetto:

ovvero quanto sarebbe costato il festival nel 2005 se le spese di personale fossero effettive e non abbattute dal lavoro volontario delle donne

Quanto sarebbe costato il Festival se....

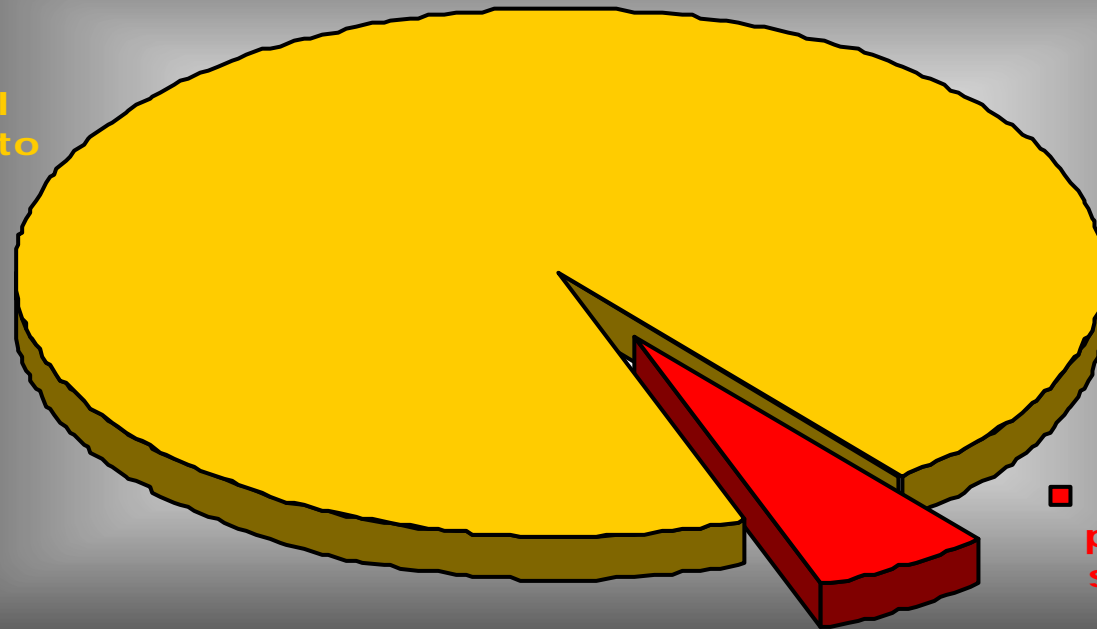
... il lavoro volontario fosse retribuito



Quanto poco influiscono le spese per il personale e quanto è importante il contributo delle volontarie per contenere la spesa complessiva del festival

Quanto è costato il lavoro delle donne nel 2005

■ costo del volontariato
94,71%

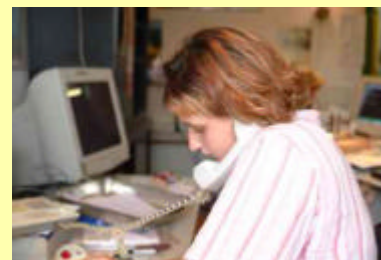


■ spese di personale sostenute
5,29%



E NELLO SPECIFICO...

MANSIONE	N° PERSONE	TARIFFA GIORNALIERA	GIORNI CONSIDERATI	TOTALE
Aggiornamento sito Web	1	€ 200,00	50	€ 10.000,00
Aggiornamento archivio Web-based	1	€ 150,00	20	€ 3.000,00
Servizi computerizzati	1	€ 150,00	14	€ 2.100,00
Programmatrici	2	€ 250,00	61	€ 30.500,00
Coordinamento formati proiezione	1	€ 150,00	24	€ 3.600,00
Direzione Festival	1	€ 300,00	114	€ 34.200,00
Catalogo	4	€ 90,00	14	€ 5.040,00
Sottotitolazione	1	€ 150,00	20	€ 3.000,00
Bar	6	€ 75,00	6	€ 2.700,00
Segreteria	6	€ 60,00	4	€ 1.440,00
TOTALE			327	€ 95.580,00



E ORA...?

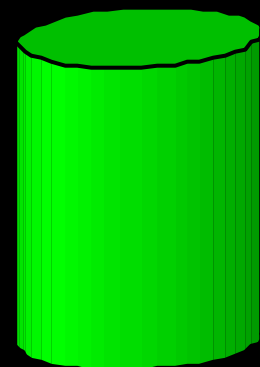
Bilancio Immaginario 2005



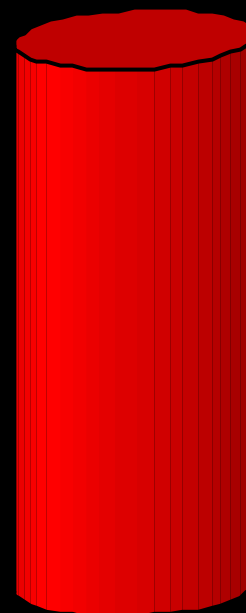
€ 43.505,44



€ 78.615,14



Entrate



Uscite



PROPOSITI PER IL FUTURO...

- Garantire la sopravvivenza del Festival!
- Sede e Centro Multimediale "Dorothy Arzner"



...E NUOVE STRATEGIE

- Ricerca fondi alternativi alle istituzioni italiane (sponsor, fondazioni, iniziative private ...)
- Potenziamento di informazione, comunicazione, partecipazione





**Le volontarie
quante dovrebbero essere?**

TANTE!

Meno fatica
Più divertimento

Meno costi
Più qualità



TU PUOI



COLLABORARE ...



SOSTENERE ...



...ADOTTARE UN FILM!

Se questa presentazione vi è piaciuta, il merito è di:

Elena Rossi *per l'idea*

Maddalena Roversi *per l'elaborazione*

Silvana Maiorano *per i fumetti*

Cristina Zanetti *per le immagini*

Ornella De Curtis *per i grafici*

Marina Genovese *per i testi*

Debora Guma *per i dati*

... se non vi è piaciuta è COLPA LORO!

Contatti: info@immaginaria.org

www.immaginaria.org

051 6494276



E ORA...

A VOI LA PAROLA

